



GÖTEBORGS UNIVERSITET
SAHLGRENSKA AKADEMIN

Institutionen för neurovetenskap och fysiologi
Enheten för logopedi

ID-nummer: _____
(anges på varje sida)

OMTENTAMEN i ANATOMI
K Gatzinsky, E Amundsen, L Carstam
Logopedprogrammet
9 november H15

Kurs XXVIII T1

Tentamen omfattar 23 frågor sammanlagt och maxpoäng är 77 poäng.
För godkänt krävs 46 poäng (60%).

OBS!

Skriv ID-nummer på varje papper

Svara på varje del för sig

Skriv inte på extra/lösa papper! Räcker inte utrymmet, använd baksidan

Skriv klart och tydligt

LYCKA TILL!

Namn: _____

Resultat/betyg: _____

Del I – genetik, nervsystem, hjärna (K Gatzinsky) (tot 17 p)

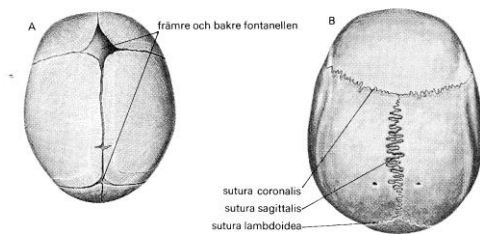
1. Vilka är kvävebaserna som ingår i en DNA-molekyl? 2 p
2. Vilken funktion har tRNA? 1 p
3. Vad tillverkas i ribosomerna? 1 p
4. Vad är en gen? 1 p
5. Vilka typer av kromosomrubbingar kan en människa ha? 2 p
6. Hur många spermier ger varje manlig stamcell upphov till vid meiosen? 1 p
7. Vilken kranialnerv är viktigast för stämbandens innervation? 1 p
8. Vilka är ögonmuskelnerverna? 1 p
9. Hur många par halsnerver har en människa? 1 p
10. Vilken typ av nervtrådar går främst i dorsal resp. ventralrötterna? 2 p
11. Från vilka ryggmärgssegment kommer den spinala delen av parasympatiska nervsystemet? 1 p
12. Från vilken del av hjärnan styrs aktiviteten i det autonoma nervsystemet? 1 p
13. Ge exempel på två autonoma reflexer. 2 p

Poäng _____

Del II - anatomi och embryologi (L Carstam) (tot 15p)

1. Ange 3 av skallens ben som innehåller bihålor? Svara på svenska och latin. 3p

2.

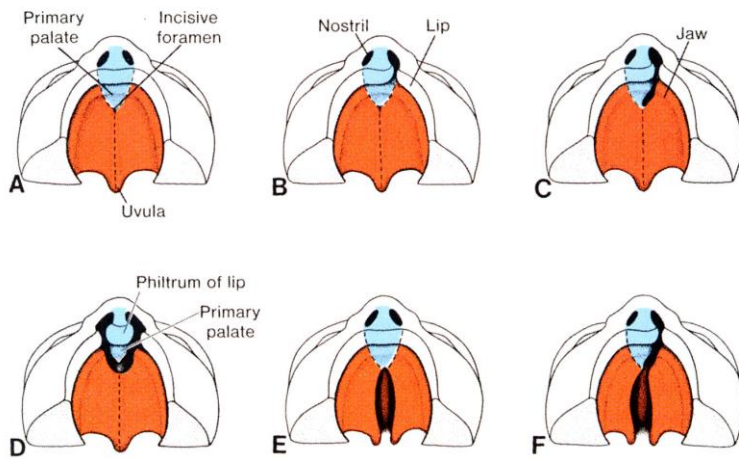


Vad händer om en bensöm sluts för tidigt? 2p

3. Vad händer med Palatum Molle när vi sväljer? 2p

4. Nämn 2 spottkörtlar. 2p

5. Vad är en esofagotracheal fistel? 2p



6. Välj 4 av bilderna ovan och ange vilket tillstånd som illustreras på respektive bild. 4p

Poäng _____

Del III – anatomi (E Amundsen) (tot 45p)

Anatomi översikt

Rätt-fel (6p)

1. Höger kammare (i hjärtat) pumpar blod ut i lilla kretsloppet (1p)
2. Aorta transporterar syrefattigt blod ut i kroppen (1p)
3. vena cava inferior transporterar blod från överextremiteter och huvudet (1p)
4. det är normalt 12 kotor i bröstryggen (1p)
5. m. deltoideus abducerar axeln (1p)
6. tjocktarmen absorberar näringsämnen från maten (1p)

Halsen och bålen anatomi (10p)

1. åt vilket håll roterar huvudet om hö m. sternocleidomastoideus aktiveras? (1p)
2. Vilken/vilka andningsmuskel/muskler används vid vanlig lugn respiration (1p)
3. Beskriv hur volymen i brösthålan resp. bukhålan förändras vid in- och utandning (3p)
4. Vilka muskler används vid forcerad expiration (3p)
5. Vilken funktion har rectus abdominis? (2p)

Larynx anatomi (13p)

1. beskriv epiglottis rörelse i samband med sväljning (3p)
2. hur påverkar rörelser i CT (cricithyroidea) – ledet förändringar i stembandet? (4p)
3. Beskriv stembandets position vid fonation, viskning och andning (gärna enkel skiss). (4p)
4. Hur påverkar stembandens tension ljudets frekvens? (2p)

Översikt nervsystemet (12p)

1. beskriv effekterna av sympatiska och parasympatiska nervsystemet på hjärtat, respirationen och tarmar. (4p)
2. I vilken lob och sida är det motoriska språkområdet representerad hos hö hända? (2p)
3. Vad är corpus callosum? (2p)
4. Vilket blodkärl försörjer occipitalloben? (2p)
5. Vilken ventrikel ligger mellan hjärnstammen och lillhjärnan? (2p)

Ögat-örat (4p)

Ögat-örat (4p)

1. Vilken funktion har pupillen? (2p)

2. Vilken funktion har trumhinnan? (2p)

Poäng _____